

Klimamoor Felgentreu

Projektvorstellung in Felgentreu

am 19.09.2023

Sicht aus dem Dorf

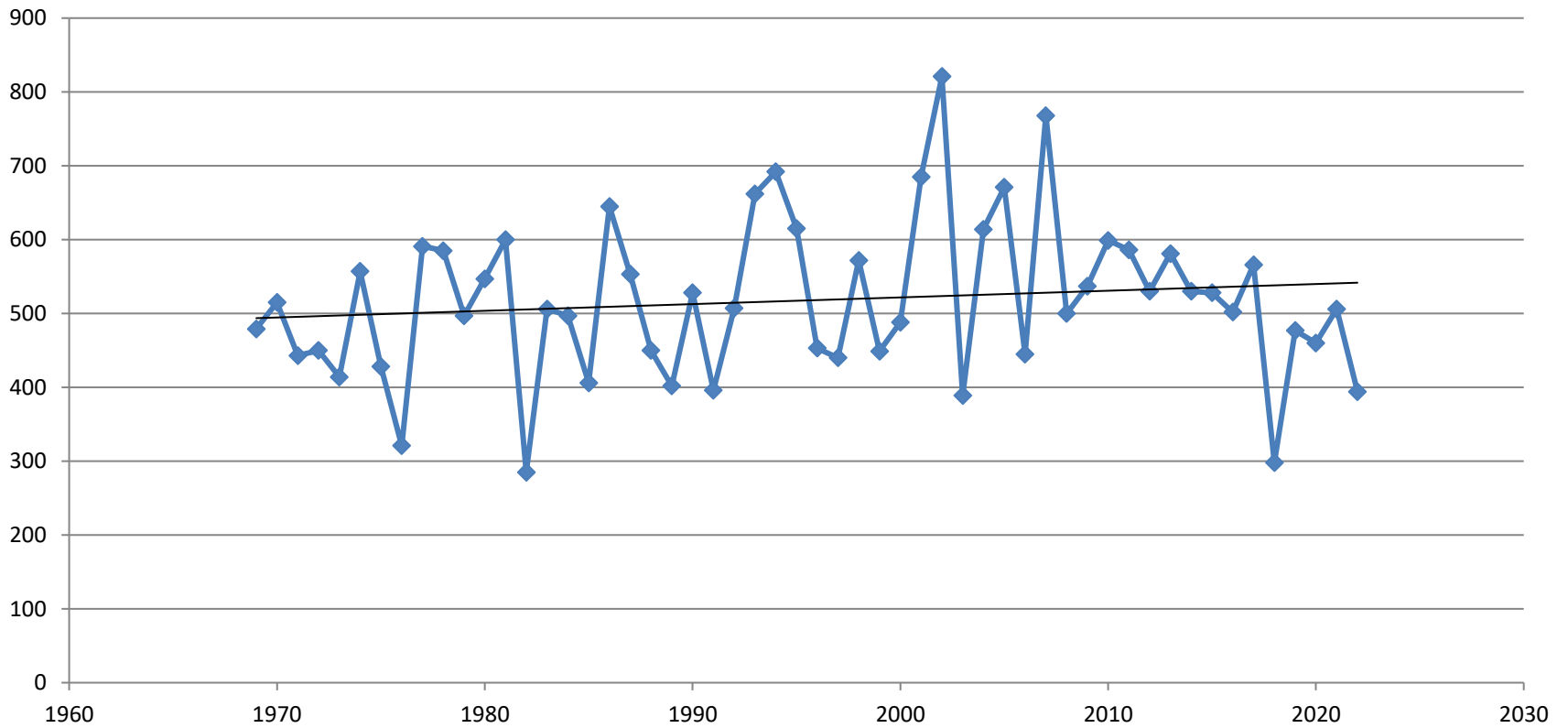
(Dr. Manfred Fechner)

Vorbemerkungen

- **Was man der Stiftung NLB zu Gute halten kann:**
 - **mehrfache Zusage: keine Beeinflussung GW-Stände im Dorf**
 - **ist von Anfang an auf die Gemeinde gekommen (seit 2019)**
 - **hat zusätzliches Pegelnetz zur Sachaufklärung und Überwachung errichtet**
 - **lässt Projekt von einem qualifizierten Fachbüro bearbeiten**
 - **ermöglicht Datenaustausch zwischen Büro und Vertretern der Gemeinde**

Messtation Felgentreu; Daten DWD

Niederschlagssummen



Prognosen Temperatur und Niederschläge (Teltow-Fläming)

(Quelle: PIK 2019 KlimafolgenOnline; <http://www.klimafolgenonline.com>; Zugriff vom 14.06.2019)

- **Mittelwerte der Dekade 1951-1980**

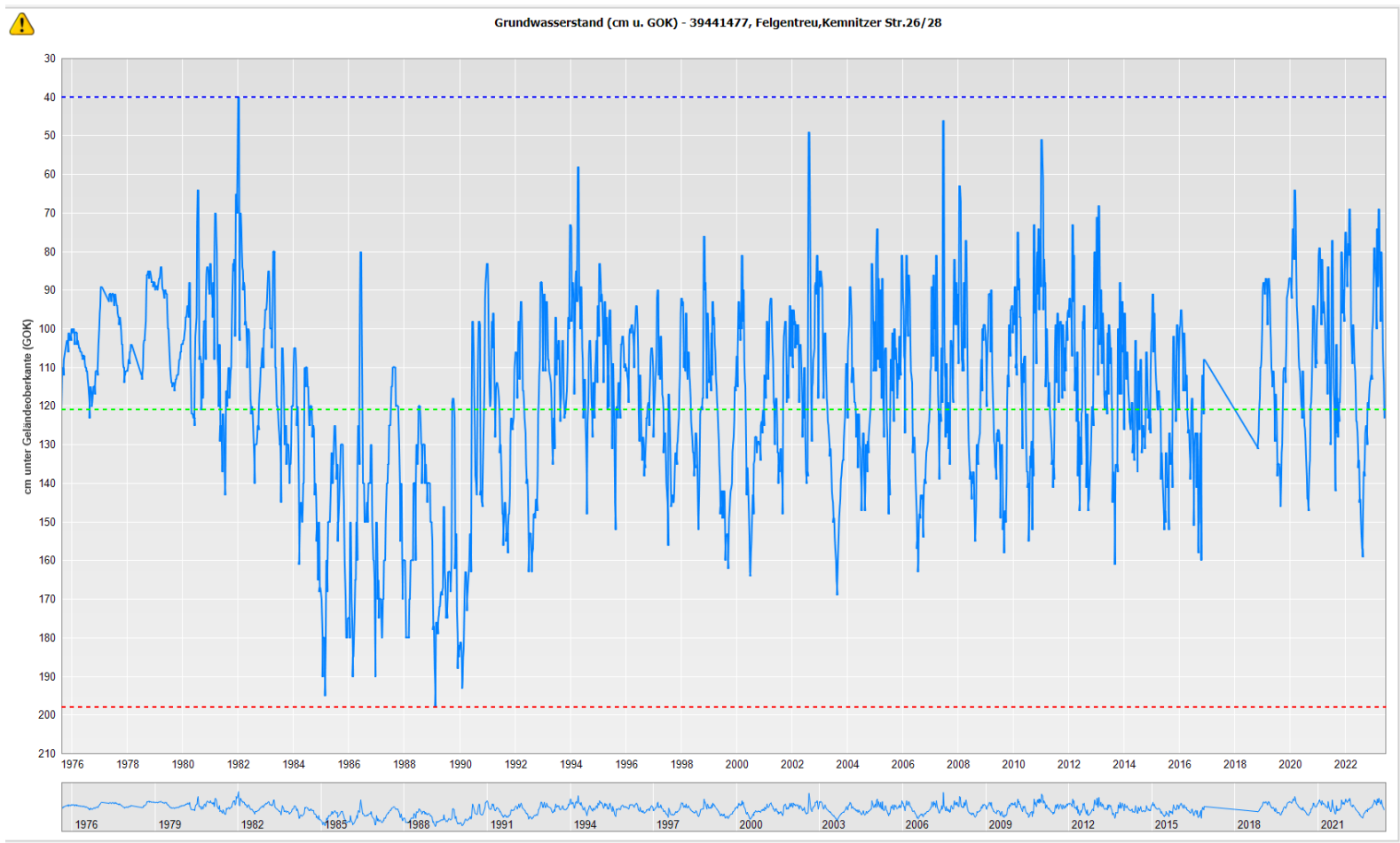
	Jahr	Frühjahr	Sommer	Herbst	Winter
Mitteltemperatur	8,9	8,2	17,6	9,4	0,3
Niederschlag	564,4	126	197	128	114

- **Mittelwerte der Dekade 2021-2050**

	Jahr	Frühjahr	Sommer	Herbst	Winter
Mitteltemperatur	10,9	10,6	19,1	11,2	2,8
Niederschlag	563,8	128	160	130	146

Grundwasserstand Pegel Kemnitzer Str.

Quelle: <https://apw.brandenburg.de/>



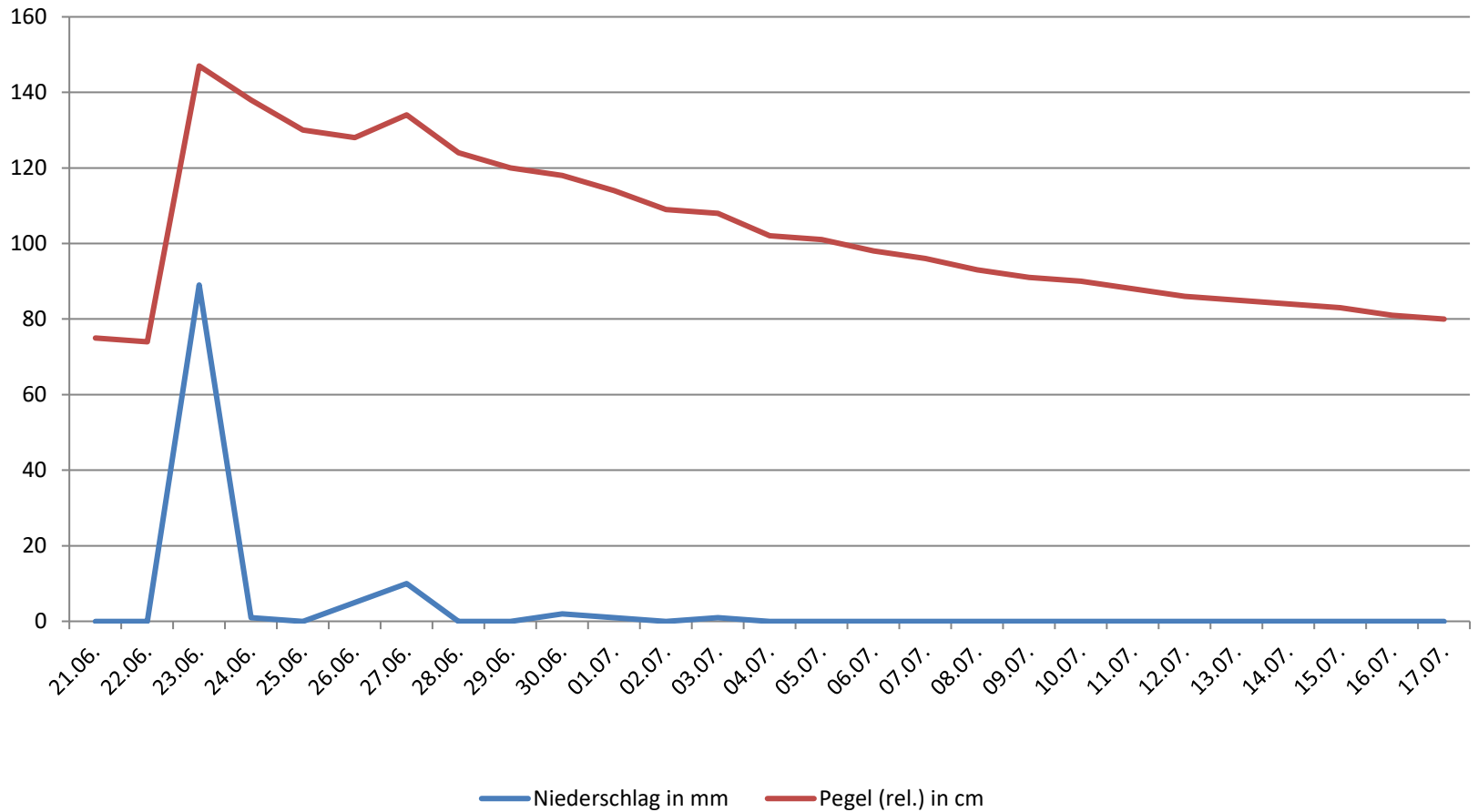
Gräben südlich Felgentreu



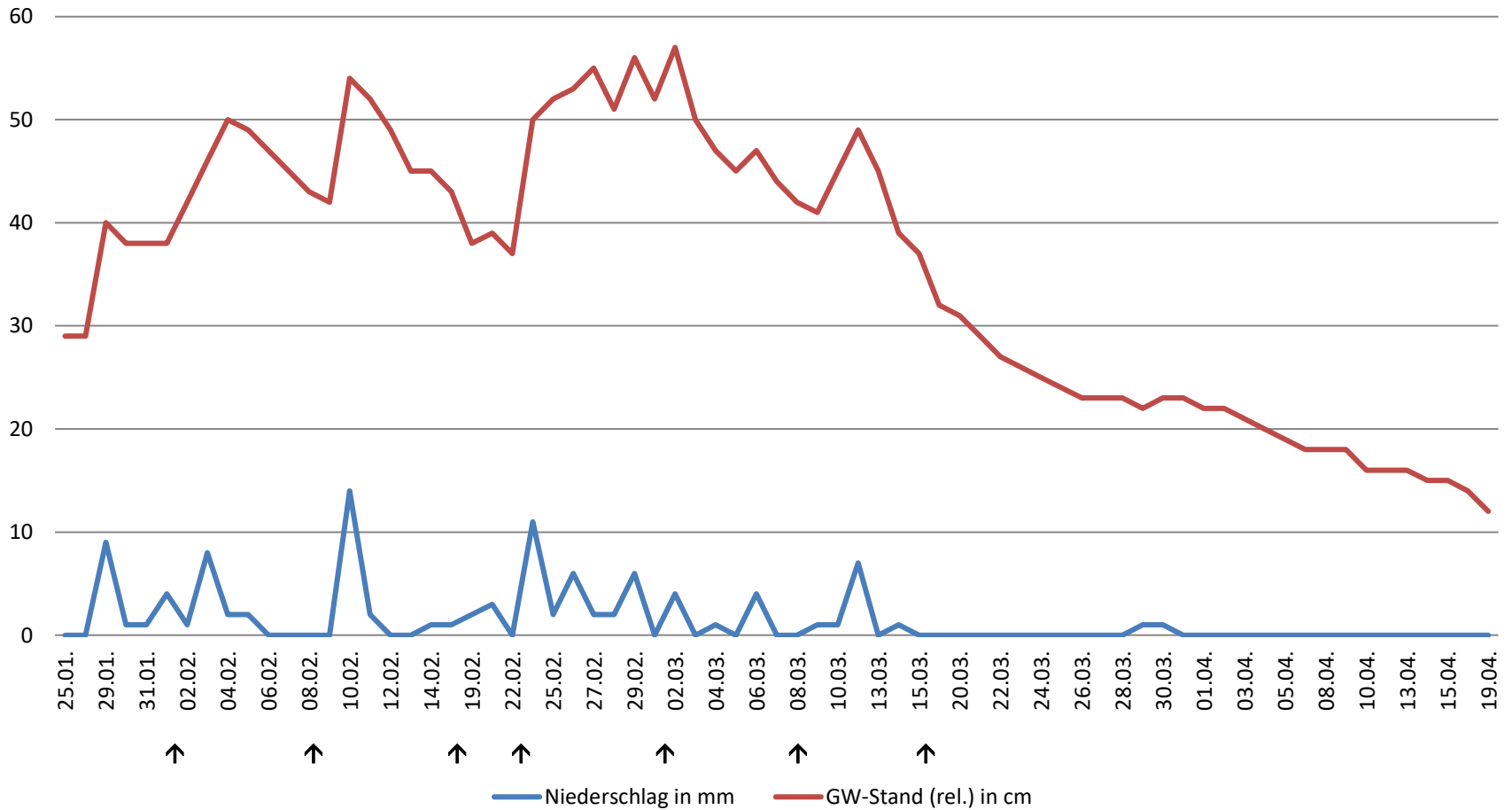
Prüfungsbedarf (gemäß Diskussion in Gemeindevertretung)

- **keine Sohlanhebungen im Nuthegraben** (mind. 1 Schutzgraben)
- **kontinuierliche Unterhaltung von Nuthe- und Genossenschaftsgraben (jederzeit freier Abfluss)**
- **Erweiterung Nuthegraben / Genossenschaftsgraben um das Dorf herum (östlich verlängern)**
- **erhöhter Abfluss bei Höchstständen im Winter gewährleisten**
- **Unterbindung Querverbindungen (Süd-Nord-Richtung)**
- **projektbegleitendes Monitoring auch nach Genehmigung**
- **Planfeststellung zur Genehmigung des Projektes**

2023 (Messwerte Fechner – GP)



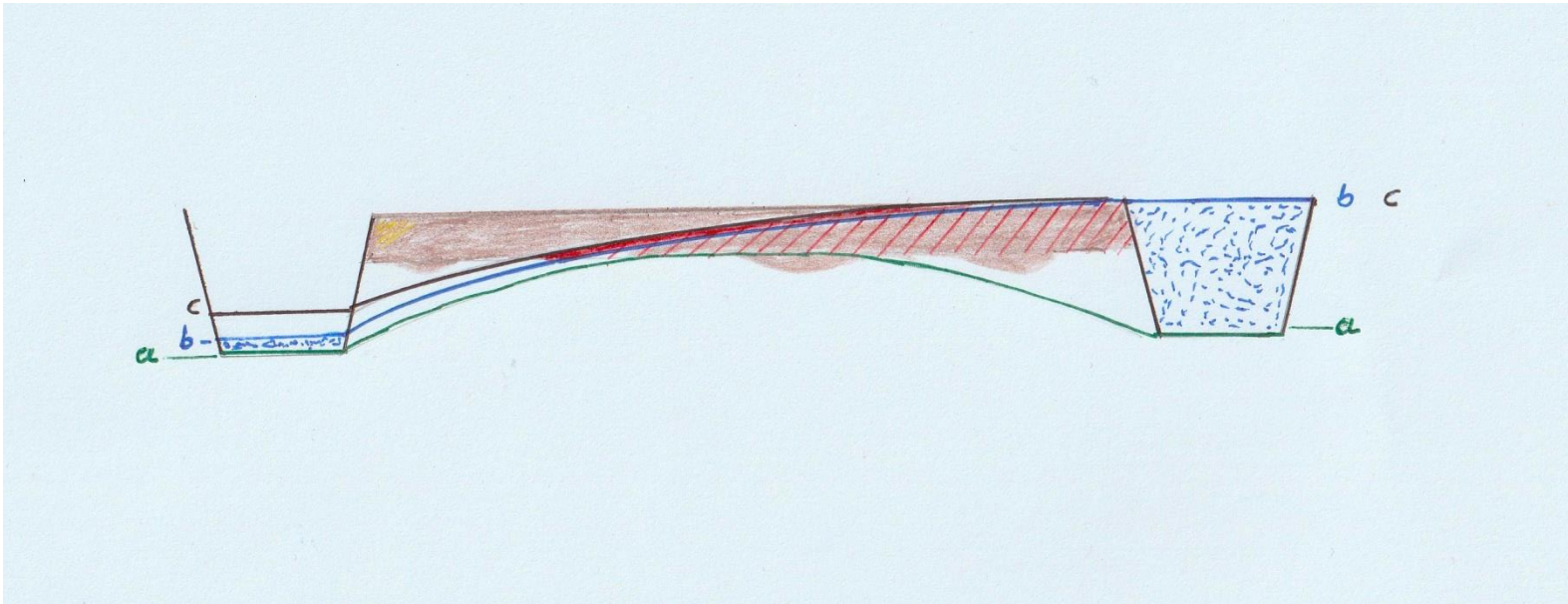
2020 (Messwerte Fechner - GP)



Bodenprofil



Schnitt Boden (schematisch)



Prüfungsbedarf (gemäß Diskussion in Gemeindevertretung)

- **keine Sohlanhebungen im Nuthegraben** (mind. 1 Schutzgraben)
- **kontinuierliche Unterhaltung von Nuthe- und Genossenschaftsgraben (jederzeit freier Abfluss)**
- **Erweiterung Nuthegraben / Genossenschaftsgraben um das Dorf herum (östlich verlängern)**
- **erhöhter Abfluss bei Höchstständen im Winter gewährleisten**
- **Unterbindung Querverbindungen (Süd-Nord-Richtung)**
- **projektbegleitendes Monitoring auch nach Genehmigung**
- **Planfeststellung zur Genehmigung des Projektes**

Vielen Dank für die Aufmerksamkeit

